

きちよう しげん  
貴重な森林資源をむだなく、だれかのために使ってもらえるように

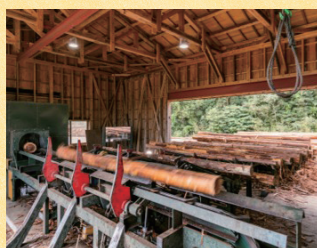
町内をはじめ地元産のスギを中心に、国内外のお客様からの注文に応じて、いろいろなサイズ、種類の木材を切り出しています。角材や板材など加工する種類が多く、最新の機械も使うので日々勉強しています。危険を伴う仕事ですから、安全第一に仲間と力を合わせて仕事をしており、木について多くのことを知ることができます。わたしたちが切り出した木材が役立っていると思うと仕事にやりがいを感じます。



せいざいぎょう  
製材業ってどんなお仕事をしているの？



原木の選別



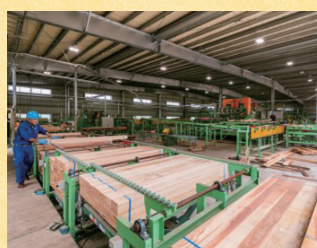
山から切り出した原木を材質や大きさなど細かく計測します。種類や大きさなどでいろいろな等級に分けていきますが、最後はプロの目で見定めて選別します。

原木の皮むき



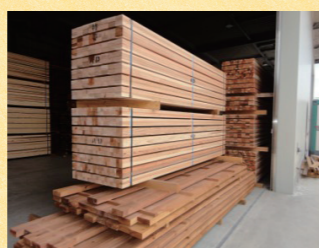
最新式のリングパーカー（原木用高速皮むき機）で製材する原木の樹皮をむき、製材の準備をします。むいた樹皮は別途再加工するので大切に保管します。

製材



注文主からの様々なサイズに応じて製材します。12cm幅の角材やアメリカ向けのフェンス用板材、乾燥状態が違う原木も処理・加工していきます。

かんそう こんぼう  
乾燥・梱包



最近注文が多いKD材（人工乾燥材）は、最新の中温乾燥機で乾燥します。グリーン材（未乾燥材）やAD材（自然乾燥材）とともに種類ごとに梱包します。



こんなことも調べてみよう！

- ★ウッドショックって何だろう？
- ★外材（輸入材）と国産材はどう違うの？
- ★外材と国産材はどのようなところに使われているの？



他にもこんな人が働いています

- 山林部
- 選別部
- 運輸部
- 総務営業部



山と共に生きる

かぶしきがいしゃいたごえりんぎょう  
株式会社板越林業

鹿児島県曾於市財部町北俣827番1 ☎0986-72-2154  
創業/2004年4月 従業員数/57名



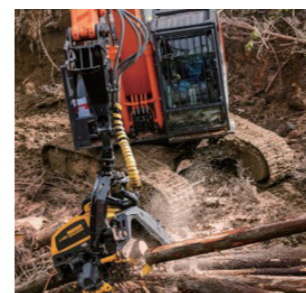
山と共に生きる

株式会社 板越林業



かぶしきがいしゃいたごえりんぎょう  
株式会社板越林業ではこんな仕事をしています

山林部



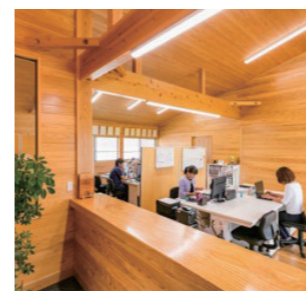
県内外の山林で木を切り出す伐採をしています。最新の重機を使って、安全に切り出した原木を効率よく搬出し安全第一で作業をしています。

運輸部



山から切り出した原木を選別場に送ったり、角材や板材など製材した自社商品を最新の運搬専用トラックで全国の会社やお客様に届けたりしています。

総務営業部



国内外のお客様との商談や、各金融機関や地方公共団体と協力しながら、木材に関わる事業計画を進めています。地主さんと山や立木の購入手続きもします。

少年野球や小学校への支援



地域の子供たちの育成として地元の硬式少年野球チーム「曾於ヤングスターズ」を全面支援しています。曾於地区の小学校に横断旗の寄贈も続けています。



きちよう しげん  
貴重な森林資源をむだにしない商品を作っています

樹皮や端材など製品に加工できないものを再利用しています。端材は砕いて製紙用チップにして紙おむつや生理用品など紙製品の材料に加工し、おがくずは地域周辺の牛舎などの寝床用にします。また、樹皮は発酵・加工して有機たい肥にします。

